

**Bank Gospodarstwa
Krajowego – instrumenty
finansowe wspierające
zrównoważony rozwój**



**VIII Małopolskie Forum
Finansowe w Krakowie,
03.10.2023 r.**

BGK w skrócie

Ocena ratingowa Fitch:

A-/stabilny

równa ratingowi Skarbu Państwa

Misja: Wspieramy zrównoważony rozwój społeczno-gospodarczy Polski

Centrala w Warszawie + **16** Regionów w całej Polsce
+ **4** przedstawicielstwa zagraniczne w Brukseli,
Londynie, Frankfurtie nad Menem i Amsterdamie
~ **2000** pracowników

Wartość aktywów

207 mld zł

na 31 grudnia 2022 r.

Wizja: Chcemy być liderem programów na rzecz zrównoważonego rozwoju

100%

własność Skarbu Państwa

BGK – najważniejsze informacje

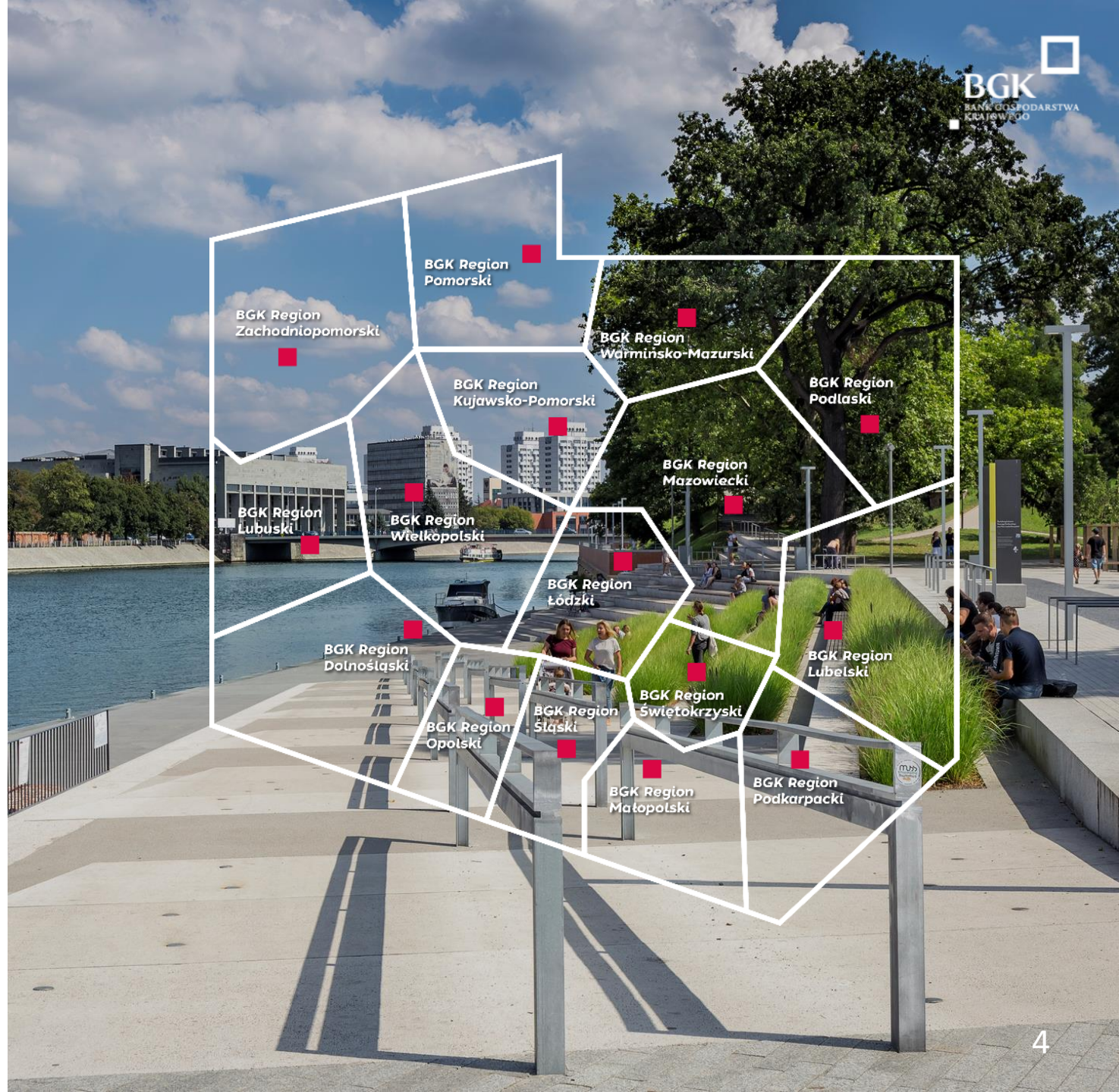
- Mamy za sobą wspaniałą, blisko stuletnią historię, która jest inspiracją dla naszych obecnych działań. Od momentu powstania w 1924 roku wspieramy gospodarczy rozwój Polski.
- Nasze działania wpływają na powstawanie miejsc pracy, budowę mieszkań, rozwój infrastruktury i poprawę jakości powietrza.
- Budujemy kapitał społeczny poprzez wsparcie edukacji, kultury, sportu i ekologii.
- Wspieramy przedsiębiorców w eksporcie i ekspansji zagranicznej.
- Jesteśmy pomysłodawcą, inicjatorem i współzałożycielem Funduszu Trójmorza, który inwestuje w infrastrukturę transportową, energetyczną i cyfrową w krajach regionu Trójmorza.



Działamy w całej Polsce

Nasze Regiony to:

- centra kompetencji, wymiany doświadczeń i wiedzy o potrzebach rozwojowych danego regionu,
- ośrodki wsparcia biznesu - profesjonalna informacja o możliwości skorzystania z rządowych programów wsparcia,
- współpraca z regionalnymi partnerami – bankami spółdzielczymi i komercyjnymi, lokalnymi izbami gospodarczymi i agencjami rozwoju.



Działamy za granicą

Nasze przedstawicielstwa:

- promują BGK i Polskę,
- wspierają polskie firmy w eksporcie i ekspansji zagranicznej,
- pogłębiają kontakty z lokalnymi instytucjami,
- monitorują zmiany legislacyjne w UE i ich wpływ na bank.

Gdzie można nas znaleźć

Przedstawicielstwa otwarte

Planowane



Strategiczne filary biznesowe BGK

Zrównoważony rozwój

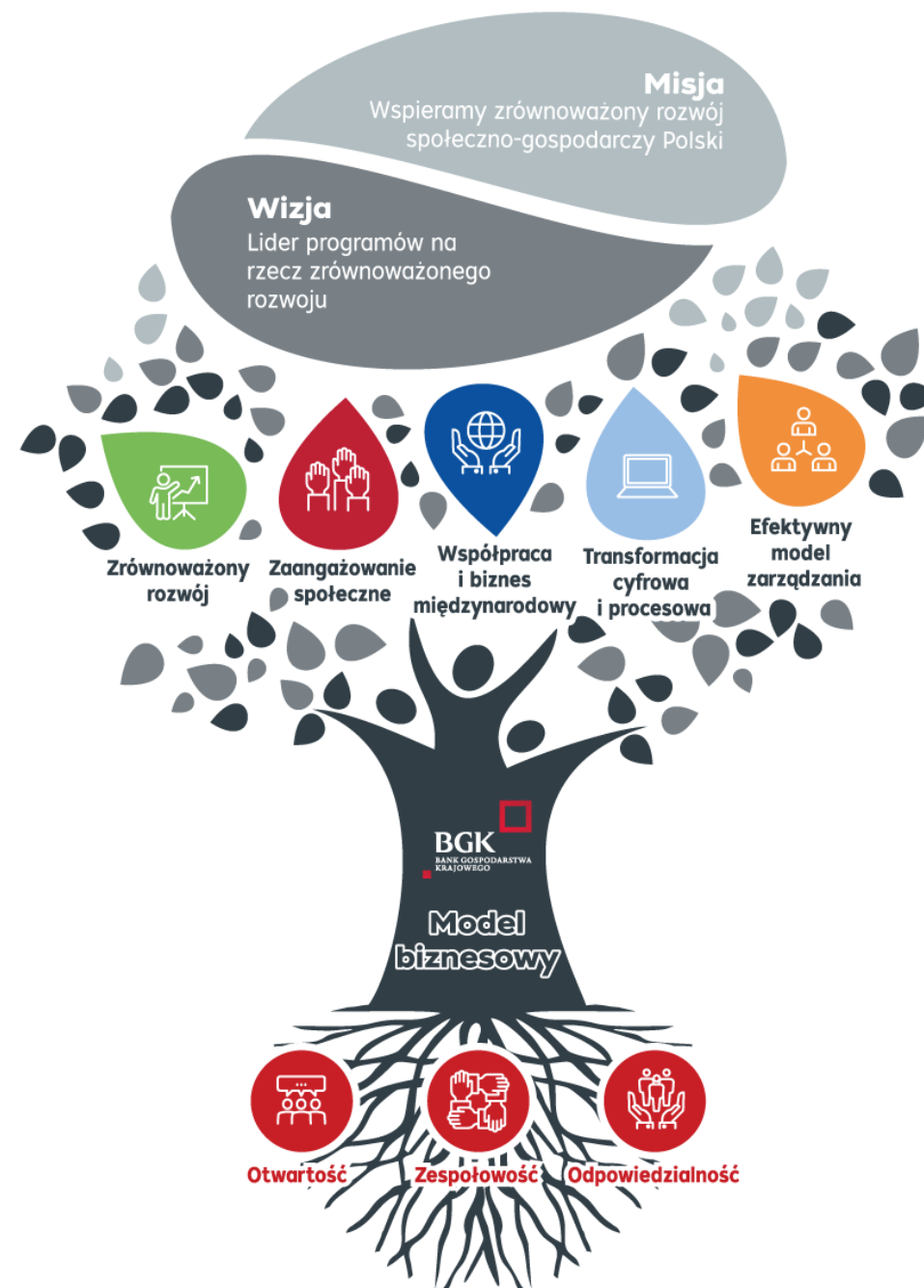
Wspieramy rozwój społeczno-gospodarczy kraju w taki sposób, abyśmy tworzyli lepsze warunki do życia dla następnych pokoleń.

Zaangażowanie społeczne

Budujemy nowoczesną polską państwowość poprzez rozwój kapitału społecznego w edukacji, kulturze, sporcie i ekologii.

Współpraca i biznes międzynarodowy

Zwiększamy konkurencyjność polskiej gospodarki - podnosimy poziom umiędzynarodowienia polskich przedsiębiorstw i budujemy atrakcyjność Polski wśród inwestorów zagranicznych jako kraju o wysokim kapitale intelektualnym.



Programy modelu biznesowego

Programy modelu biznesowego odpowiadają na główne wyzwania rynkowe w kluczowych obszarach społeczno-gospodarczych i wspierają:



Rozwój przemysłu

wzrost konkurencyjności polskiego przemysłu



Rozwój przedsiębiorczości

finansowanie potrzeb rozwojowych i płynnościowych przedsiębiorstw



Ochrona zdrowia

podniesienie jakości i dostępności opieki zdrowotnej



Spójność społeczna i terytorialna

poprawa jakości życia mieszkańców oraz kreowanie wsparcia finansowego dla JST



Infrastruktura, transport i logistyka

rozwój zintegrowanego i zrównoważonego systemu transportowego w Polsce



Bezpieczeństwo strategiczne

zrównoważony rozwój w energetyce oraz zwiększenie bezpieczeństwa obronnego i energetycznego



Finanse publiczne

zrównoważone finansowanie państwa, jakość i efektywność obsługi



Mieszkalnictwo

zwiększenie dostępności mieszkań dla osób o niskich i umiarkowanych dochodach



Produkty dostępne w ramach bezpośredniego wsparcia udzielanego przez BGK

Finansowanie bilateralne lub konsorcjalne

Kryteria:

- finansowanie min. 5 MPLN,
- przychody firmy min. 10 MPLN,
- wymagane zabezpieczenie kredytu i zdolność kredytowa

Zasady rynkowe.

Nie jest to pomoc publiczna.



Kredyty

inwestycyjne (budowlane, pomostowe, uzupełniające), obrotowe



Programy emisji obligacji

samorządy, sp. komunalne



Gwarancje

np. dobrego wykonania, zwrotu zaliczki, zapłaty, rękojmi, zaliczki i inne. Również w formie linii

Dostępne bezpośrednio w Regionach BGK

Finansowanie projektów – wiele możliwości



Gwarancja KUKE (Korporacja Ubezpieczeń Kredytów Eksportowych S.A.) – zabezpiecza do 80% wartości kredytu. Wsparcie dla eksporterów, którzy:

- chcą stworzyć lub zwiększyć możliwości produkcyjne dla towarów przeznaczonych na eksport – inwestycja w Polsce
- już są eksporterami i chcą sfinansować bieżącą działalność.

Kredyty strukturyzowane na finansowanie ekspansji zagranicznej polskich przedsiębiorstw (inwestycja za granicą, akwizycja)



program rządowy **Finansowe Wspieranie Eksportu**:

- akredytywy zagraniczne
- kredyty dla banku nabywcy
- kredyty dla nabywcy
- wykupy wierzytelności



możliwe współfinansowanie środkami **EBI- Europejskiego Banku Inwestycyjnego** oraz **KfW - niemieckiego banku rozwoju**



- długoterminowy charakter finansowania inwestycyjnego (15 lat lub dłużej)
- okres dostępności finansowania skorelowany z okresem realizacji inwestycji np. karencja w spłacie
- finansowanie pomostowe podatku VAT od nakładów inwestycyjnych
- ewentualne zaangażowanie doradców zewnętrznych: finansowych, prawnych i technicznych, np. przy finansowaniu nieruchomości komercyjnych

Gwarancje spłaty BGK udzielane w trybie portfelowym dla przedsiębiorców – 2023 rok

1

Gwarancja de minimis
(PLG-KFG)*

2

Gwarancja
Biznesmax
z dotacją
(PLG-FG POIR)*

3

Gwarancja
dla sektora
rolnego
(PLG-FGR)*

4

Gwarancja
płynnościowa
i na inwestycje
(PLG-FGK)**

5

Gwarancja
limitu
faktoringowego
(LGF-FGK)**

6

Gwarancja
de minimis
spłaty leasingu/
pożyczki
(LGL-KFG)



* **produkt zmodyfikowany** w celu przeciwdziałania negatywnym skutkom pandemii COVID-19. oraz agresji Rosji na Ukrainę . Stanowi element pakietu pomocowego BGK dla firm.

** **produkt wprowadzony do oferty** w celu przeciwdziałania negatywnym skutkom pandemii COVID-19 oraz agresji Rosji na Ukrainę. Stanowi element pakietu pomocowego BGK dla firm.

Kredyt ekologiczny FENG

Cel projektu



- Wsparcie przedsiębiorstw poprzez finansowanie inwestycji mających na celu **zwiększenie efektywności energetycznej** przedsiębiorstw poprzez modernizację infrastruktury;
- Grupa docelowa:
 - ✓ mikro, małe i średnie przedsiębiorstwa;
 - ✓ mid-caps (do 3000 pracowników);

Cechy projektu



- Tryb naboru – **konkursowy**;
- Rodzaj instrumentu: **dotacja** przeznaczona na spłatę kredytu ekologicznego udzielonego przez bank kredytujący.
- Planowany nabór **w 2024 roku**



Przedsiębiorstwa MŚP

Wielkość przedsiębiorstwa	Liczba personelu	Roczny obrót		Roczna suma bilansowa
Mikro	< 10	≤ 2 mln euro	lub	≤ 2 mln euro
Małe	< 50	≤ 10 mln euro	lub	≤ 10 mln euro
Średnie	< 250	≤ 50 mln euro	lub	≤ 43 mln euro
Small mid-caps	< 500	≤ 100 mln euro	lub	≤ 86 mln euro
Mid-caps	< 3000			

Ze wsparcia nie mogą skorzystać przedsiębiorcy, których 25% lub więcej kapitału lub praw głosu kontroluje bezpośrednio lub pośrednio, wspólnie lub indywidualnie, co najmniej jeden organ publiczny.

Kredyt inwestycyjny z gwarancją InvestEU – charakterystyka (1/2)

Segment polityki	Zrównoważona infrastruktura	Badania, innowacje i cyfryzacja
Grupa docelowa	<ul style="list-style-type: none">▪ Spółki celowe (w tym PPP)▪ Sektor prywatny▪ Spółki Skarbu Państwa▪ Podmioty sektora publicznego▪ Spółki zależne od JST	<ul style="list-style-type: none">▪ MŚP (<250 pracowników)▪ Firmy o średniej kapitalizacji (250 – 3 000 pracowników)▪ Spółki celowe i projektowe▪ Podmioty sektora publicznego (np. szpitale, uniwersytety, instytucje badawcze)
Parametry produktu kredytowego	<ul style="list-style-type: none">▪ Wartość kredytu: 10 – 150 mln EUR* (równowartość kwoty w PLN z momentu podpisania umowy kredytu przeliczona po kursie wymiany walut EBC)▪ Wartość kredytu: do 50%* całkowitych kosztów inwestycji▪ Wartość gwarancji UE: 50% wartości kredytu wraz z odsetkami▪ Waluta: PLN▪ Maksymalny okres kredytowania: do 32 lat▪ Cena gwarancji: <i>szczegóły u doradcy</i>	<ul style="list-style-type: none">▪ Wartość kredytu: brak minimalnej kwoty głównej*▪ Wartość kredytu: do 50%* całkowitych kosztów inwestycji▪ Wartość gwarancji UE: 50% wartości kredytu wraz z odsetkami▪ Waluta: PLN▪ Maksymalny okres kredytowania: do 20 lat▪ Cena gwarancji: <i>szczegóły u doradcy</i>

* w uzasadnionych przypadkach istnieje możliwość wnioskowania o odstępstwo od w/w wartości

Kredyt inwestycyjny z gwarancją InvestEU – charakterystyka (2/2)

Segment polityki

Zrównoważona infrastruktura

Badania, innowacje i cyfryzacja

Główne Przeznaczenie

- Produkcja, dostawy lub wykorzystanie energii z OZE (w tym projekty Offshore)
- Projekty wspierające rozwój infrastruktury transeuropejskiej sieci transportowej (TEN-T), rozwój węzłów miejskich TEN-T, portów morskich i śródlądowych, portów lotniczych sieci TEN-T
- Budowa i rozbudowa terminali intermodalnych oraz połączeń takich terminali z sieciami TEN-T
- Projekty dotyczące budowy infrastruktury paliw alternatywnych dla wszystkich rodzajów transportu

- Strategiczne technologie cyfrowe (w tym m.in. cyberbezpieczeństwo, blockchain, sztuczna inteligencja, robotyka, wyspecjalizowane usługi w chmurze, technologie cyfrowe dla przemysłu 4.0)
- Kluczowe technologie wspomagające (w tym m.in. cyfryzacja produkcji, druk 3D)
- Przemysł kosmiczny i obronny
- Zrównoważone technologie informatyczne i komunikacyjne
- Zrównoważony rozwój, gospodarka obiegu zamkniętego
- Zrównoważony rozwój miast
- Obszar opieki zdrowotnej

Korzyści

- Gwarancja InvestEU jako dodatkowe zabezpieczenie kredytu inwestycyjnego
- Wydłużenie okresu spłaty - zapewnienie przedsiębiorcom długoterminowego finansowania
- Finansowanie inwestycji o podwyższonym profilu ryzyka
- Umożliwienie przedsiębiorcom realizacji projektów na większą skalę
- Wsparcie transformacji sektora transportu i energetyki zgodnie z celami polityki UE
- Umożliwienie przedsiębiorcom zakupu nowocześniejszych technologii do automatyzacji, robotyki i cyfryzacji produkcji



Dla kogo

- Samorządy wszystkich szczebli
- Związki komunalne
- Spółki komunalne



Na jakie potrzeby odpowiada

- **Finansowanie JST:**
 - Deficytu, inwestycyjne, pomostowe
 - spłata wcześniej zaciągniętych zobowiązań finansowych
- **Obsługa bieżąca, lokaty**
- **Gwarancje bankowe**

Fundusz dopłat

Celem programu jest zwiększenie zasobu lokali mieszkalnych oraz lokali i pomieszczeń z zakresu pomocy społecznej, służących zaspokajaniu potrzeb osób o niskich i przeciętnych dochodach.

Fundusz dostępności

Finansujemy przedsięwzięcia, których celem jest dostosowanie budynków zamieszkania zbiorowego oraz budynków użyteczności publicznej do potrzeb osób mających trwałe lub czasowe ograniczenia w mobilności czy percepcji.



Zaangażowanie społeczne

Budujemy nowoczesną polską państwowość poprzez rozwój kapitału społecznego w edukacji, kulturze, sporcie i ekologii.

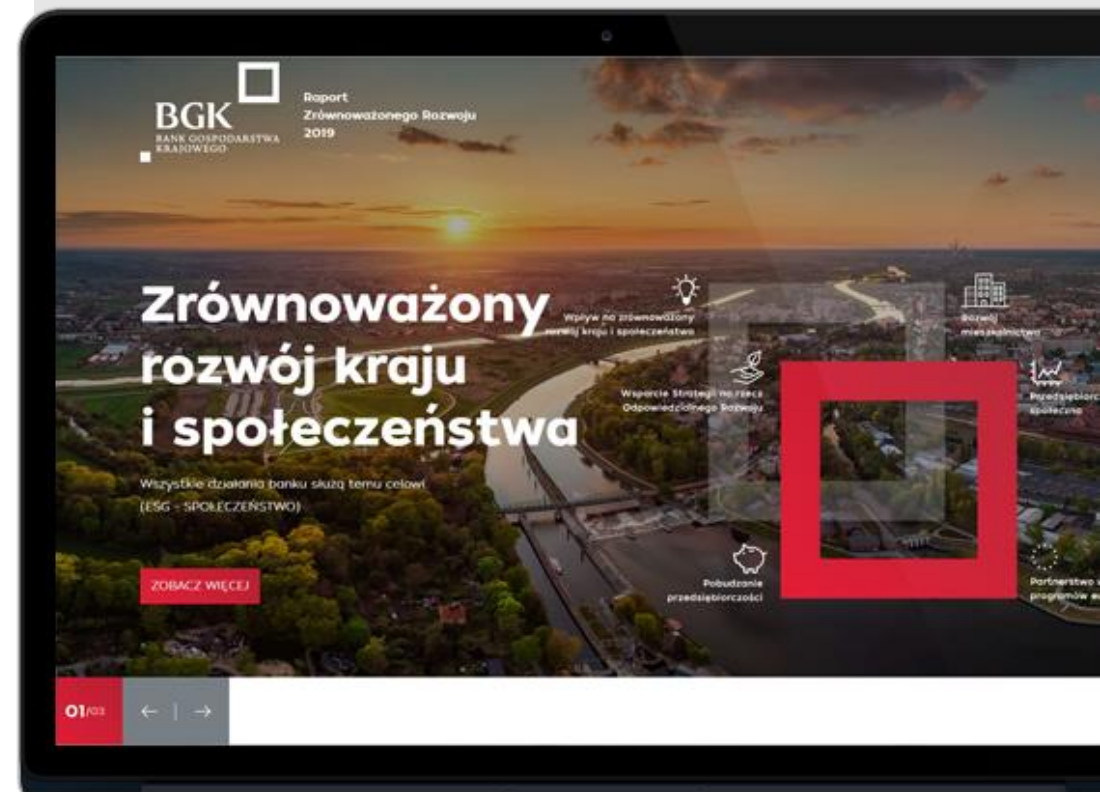
- dzielimy się wypracowanymi zyskami
- wyrównujemy różnice i tworzymy szanse
- pobudzamy kapitał społeczny
- Inspirujemy i aktywizujemy lokalne społeczności

Przykłady działań:

-  1 rewitalizacja zabytków
-  2 podnoszenie kompetencji liderkich w samorządach
-  3 ochrona zdrowia:
 - kardiologia i transplantologia dzieci
 - kredyty na studia medyczne
-  4 wsparcie ekonomii społecznej

Raport zrównoważonego rozwoju 2022

<https://bgkraportcsr.pl/>



**Zapraszamy do kontaktu
Bank Gospodarstwa Krajowego**

Region Małopolski

ul. Promienistych 1, Kraków

www.bgk.pl

Tel. (22) 475 14 00

krakow@bgk.pl

